

481900

482000

482100

5554100

5554000

5553900

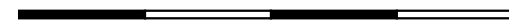
Ergebnisse der Erfassung von Eichen mit Habitatpotenzial für den Heldbock (*Cerambyx cerdo*) durch das Aktionsbündnis Unmenschliche Autobahn (AUA) im Dez. 2022 im Bereich der geplanten Rodung des westlichen Fechenheimer Waldes

erfasste Eichen, BHD

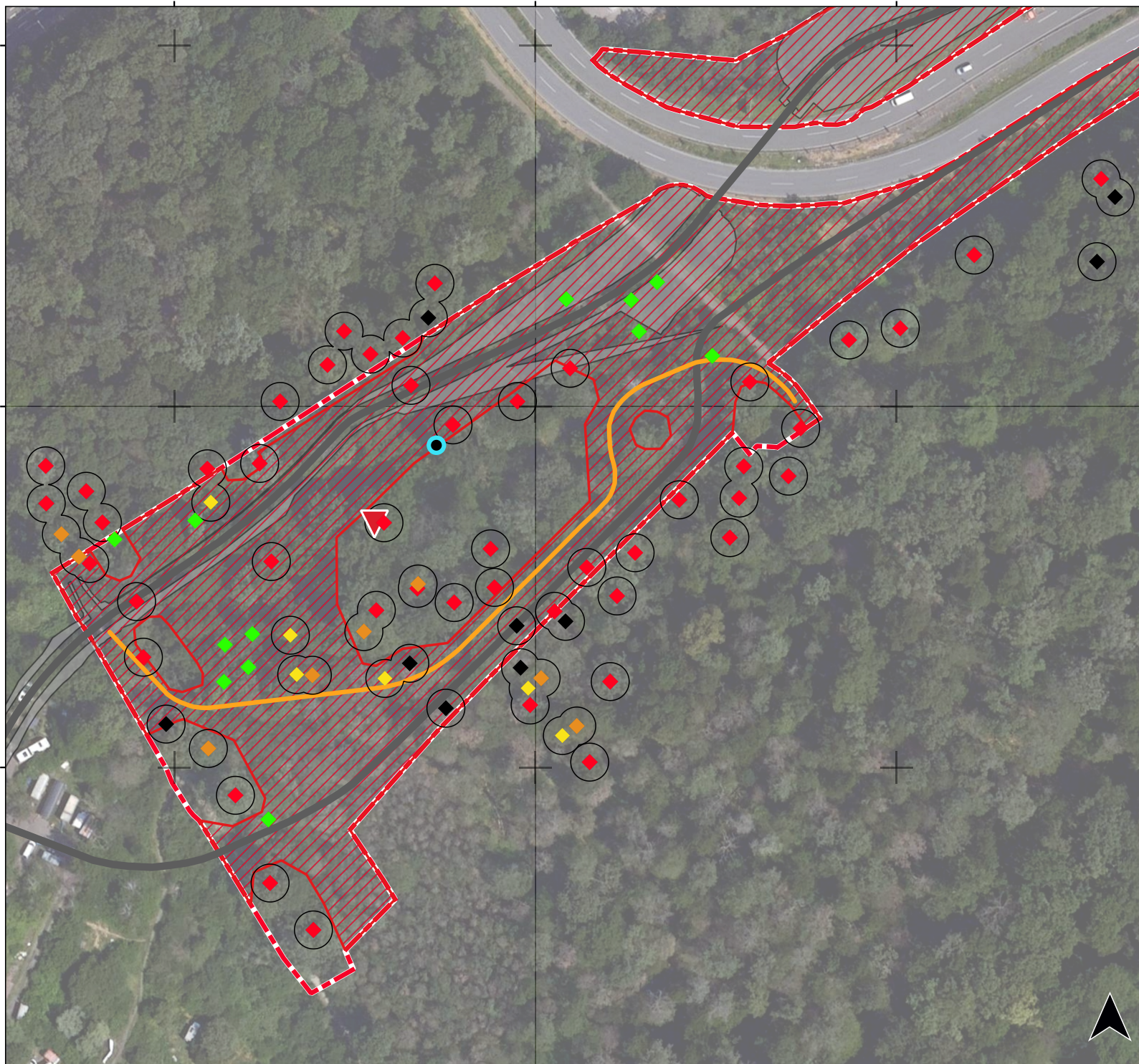
- ◆ > 60 cm
- ◆ 50 - 60 cm
- ◆ 40 - 50 cm
- ◆ < 40 cm
- ◆ abgestorben oder absterbend
- abgängig, möglicher Habitatbaum Eremit?
- ▼ Habitatbaum mit Videobeweis der Eiablage
- Sicherheitsabstand von 5m um Eichen mit Habitatpotenzial (BHD > 40 cm)

Abgrenzungen und Planungsvorschläge (nachrichtlich übernommen v. SWECO GmbH 2022)

- Planfeststellungsgrenze
- Rodungsbereich
- Vorschlag alternative Führung Baustraße
- Vorschlag alternative Führung Fuß- und Radweg
- Böschungen



25 50 75 100 m



Luftbild: (c) Hessische Verwaltung für Bodenmanagement und Geoinformation (2023), Koordinatenbezugssystem: ÉTRS 1989 UTM 32N (EPSG 25832)